

MIS ON PALLIATIIVNE RAVI?

Pille Sillaste

Palliatiivravi keskus

SA PERH

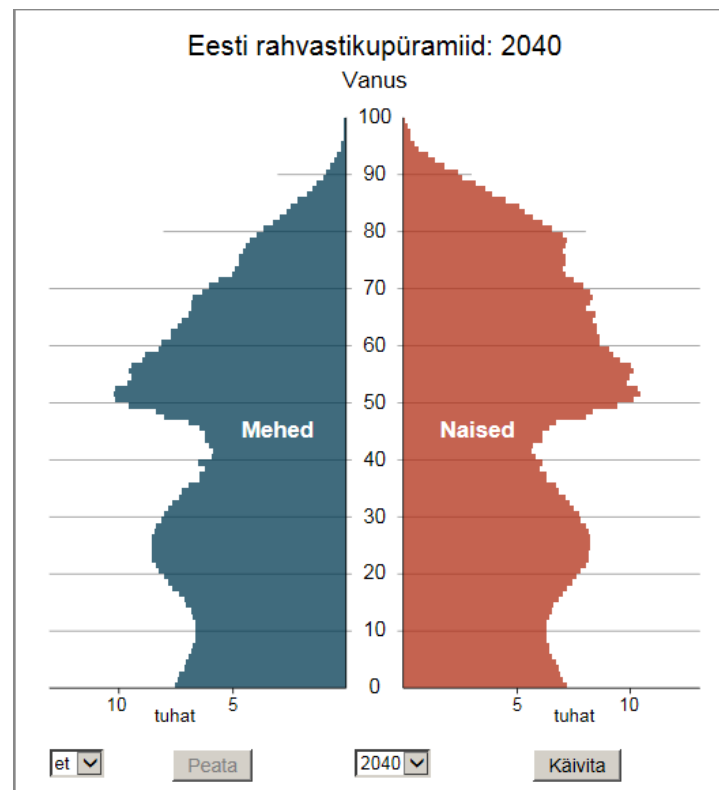
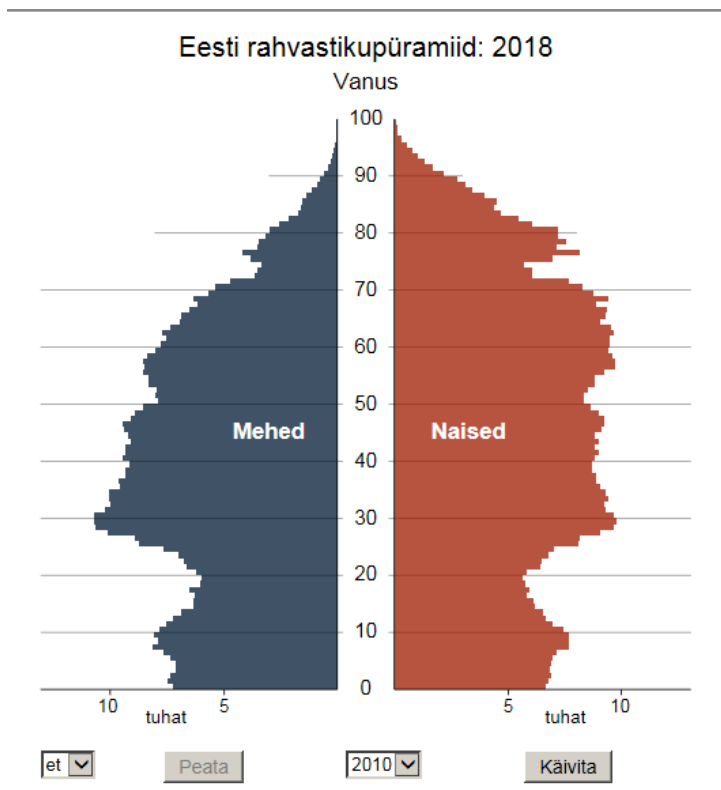
pille.sillaste@regionaalhaigla.ee



PALLIATIIVNE RAVI

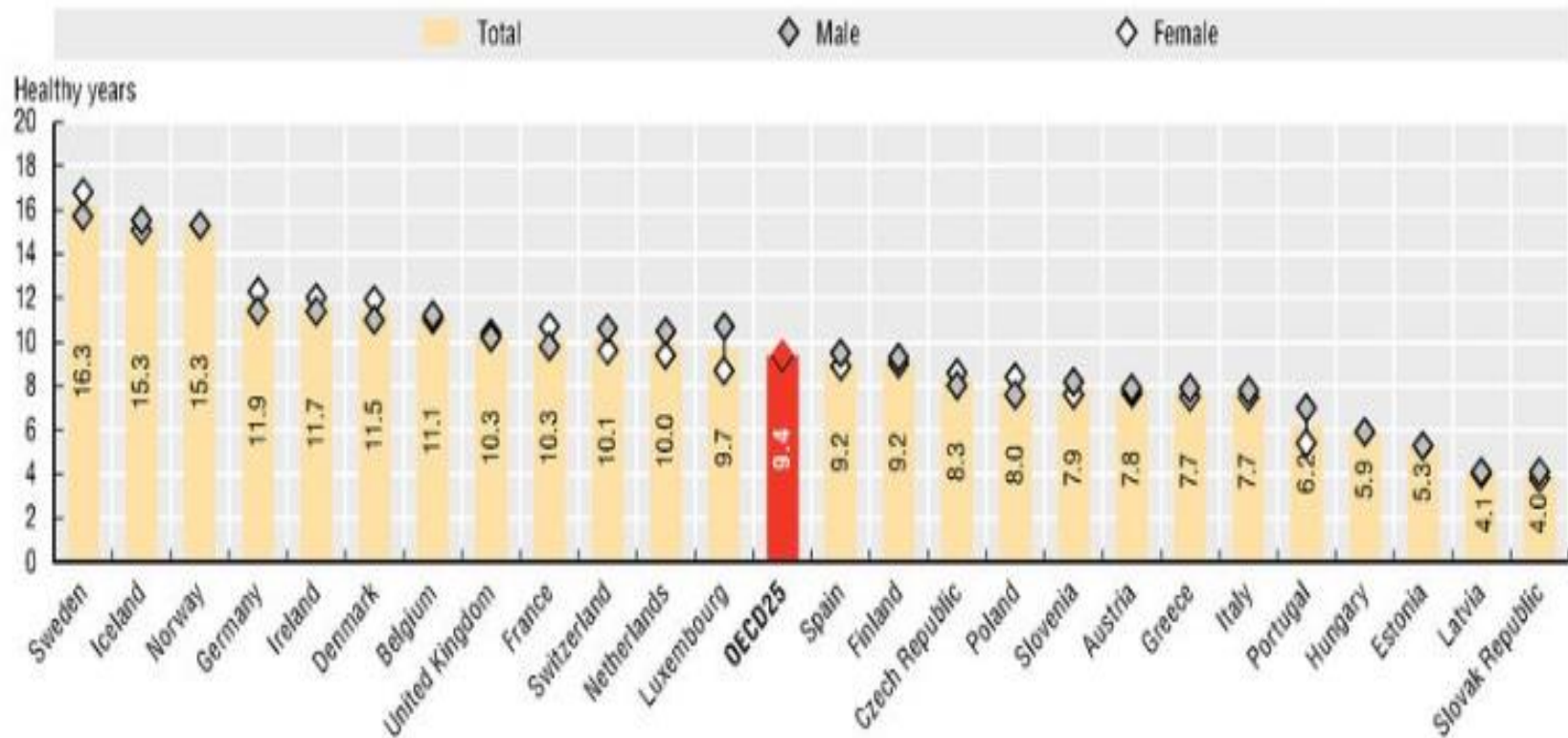


- Palliatiivne ravi on terviklik aktiivne ravi igas vanuses patsientidele ja nende lähedastele, sõltumata elukohast ja majanduslikust olukorrast .Patsientidele kellel on elu ohustav või elukvaliteeti halvendav tervislik seisund.
- Näiteks rasked kroonilised haigused, traumajärgsed seisundid, erinevad sünnipatoloogiad jt.
- Ravi on suunatud samuti elu lõpus olevatele haigetele ja nende lähedastele
- Eesmärgiks on parima elukvaliteedi saavutamine patsiendile, tema lähedastele ja hooldajatele.





11.5. Healthy life years at age 65, European countries, 2015 (or nearest year)



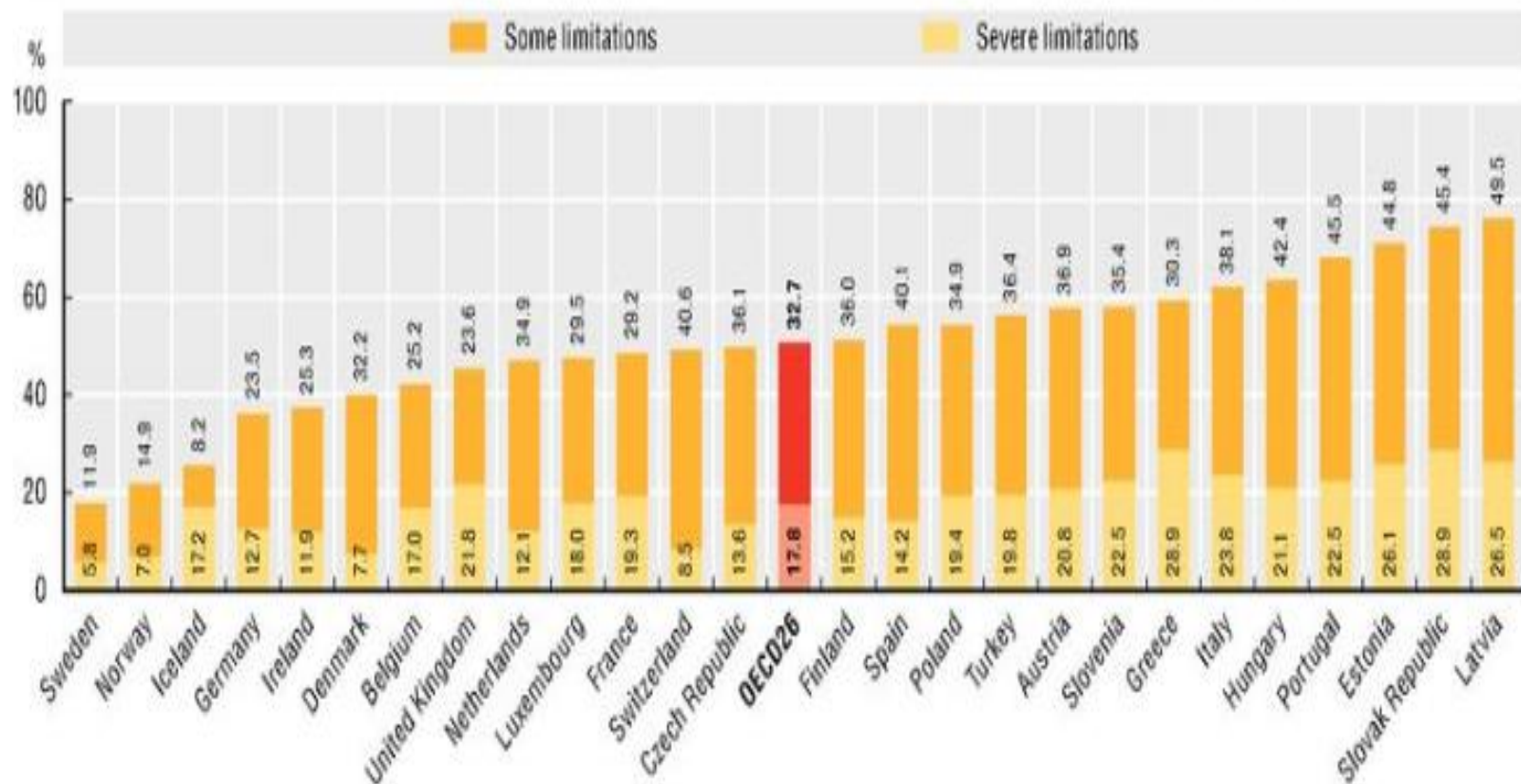
Note: Countries are ranked in descending order of healthy life expectancy for the whole population.

Source: Eurostat Database 2017.

StatLink <http://dx.doi.org/10.1787/888933605730>



11.8. Limitations in daily activities in adults aged 65 years and over, European countries, 2015 (or nearest year)



Source: Eurostat Database.

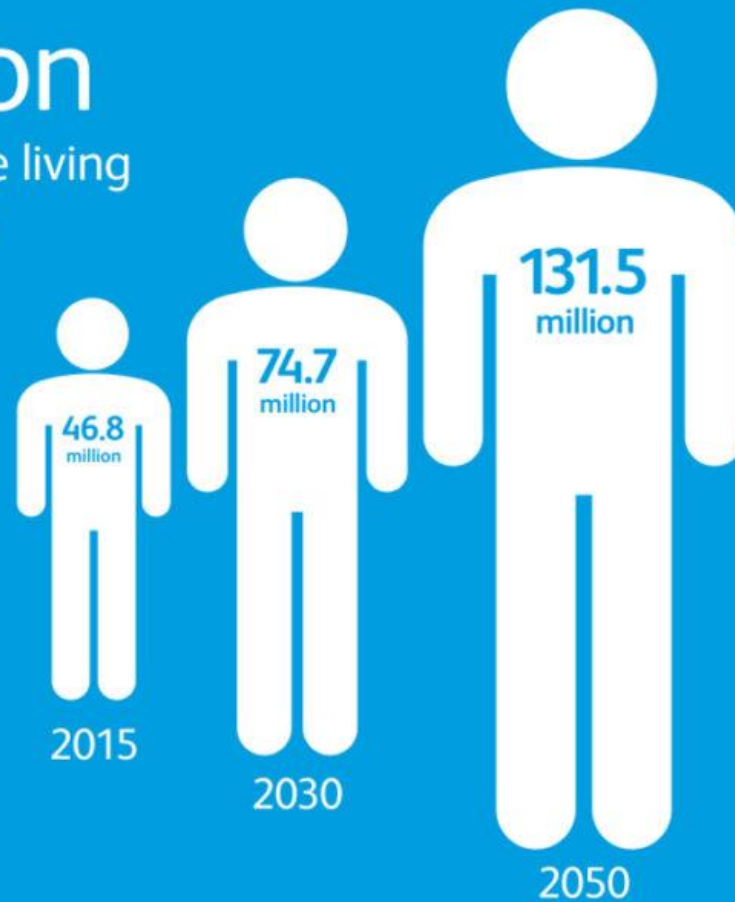
StatLink <http://dx.doi.org/10.1787/888933605787>



D

131.5 million

people worldwide will be living with dementia by 2050



Alzheimer's Disease International, World Alzheimer's Report 2015



Cancer



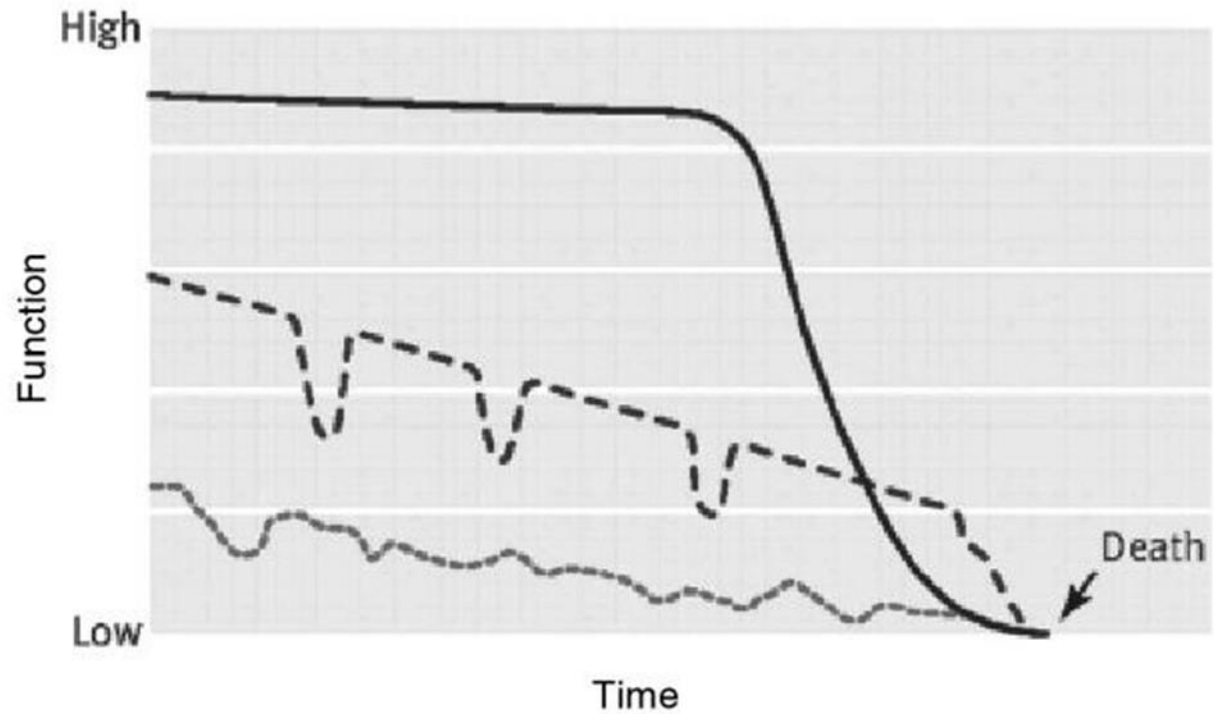
Organ failure *



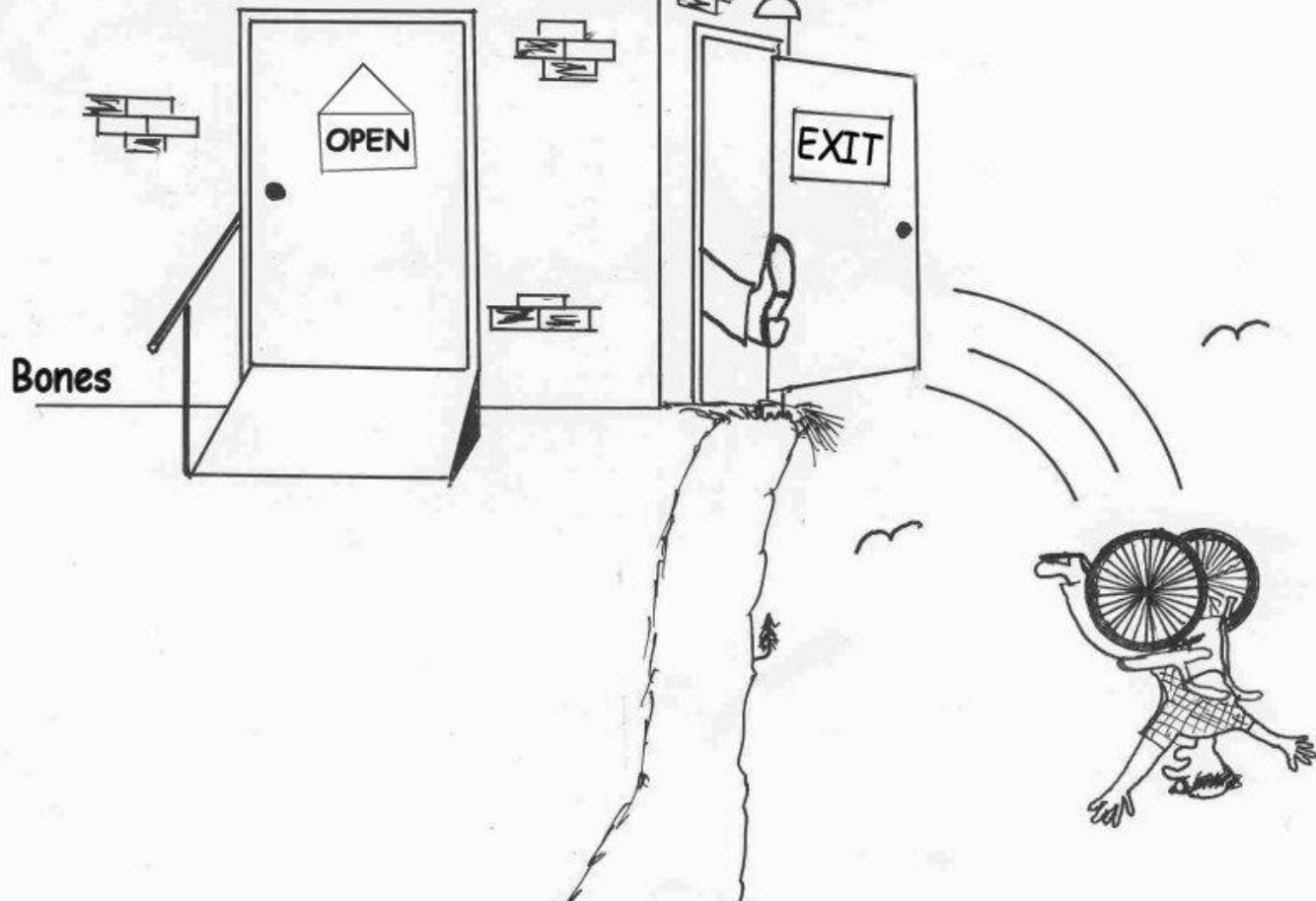
Physical frailty and dementia



(*end-stage cardiac or respiratory disease)

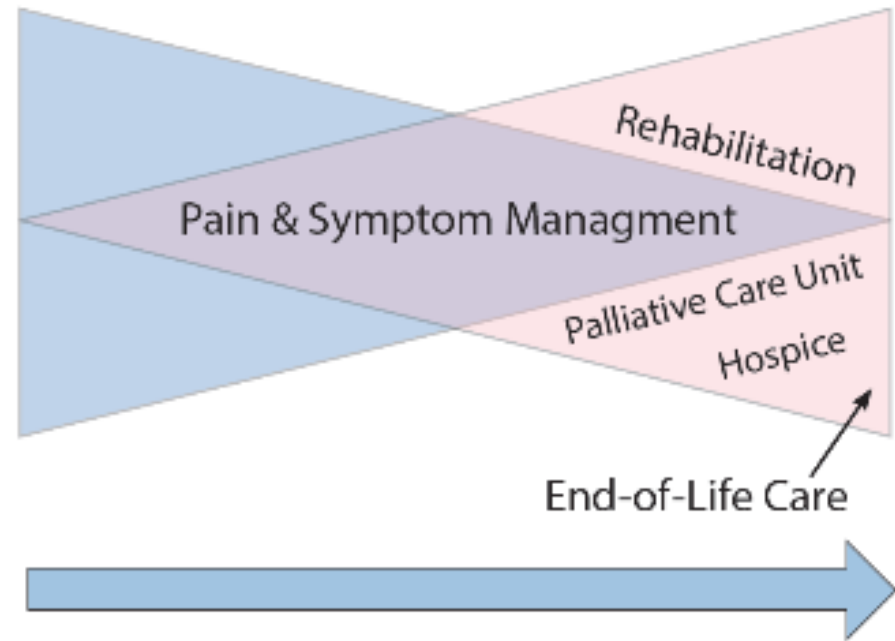


End "O" Life
Counseling Center
Disabled Vets & Seniors
WELCOME!





Disease Management



Survivorship
Palliative Care
Bereavement

The Bow Tie Model of 21st century palliative care:



Füüsiline

Valu

Jõuetus

Unepuudus

Oksendamine

Isutus

Kõhukinnisus

Psüühiline

Hirm

Depressioon

Piinlemine

Leppimine

TOTAALNE VALU

Sotsiaalne

Rollid / suhted

Sõltumine

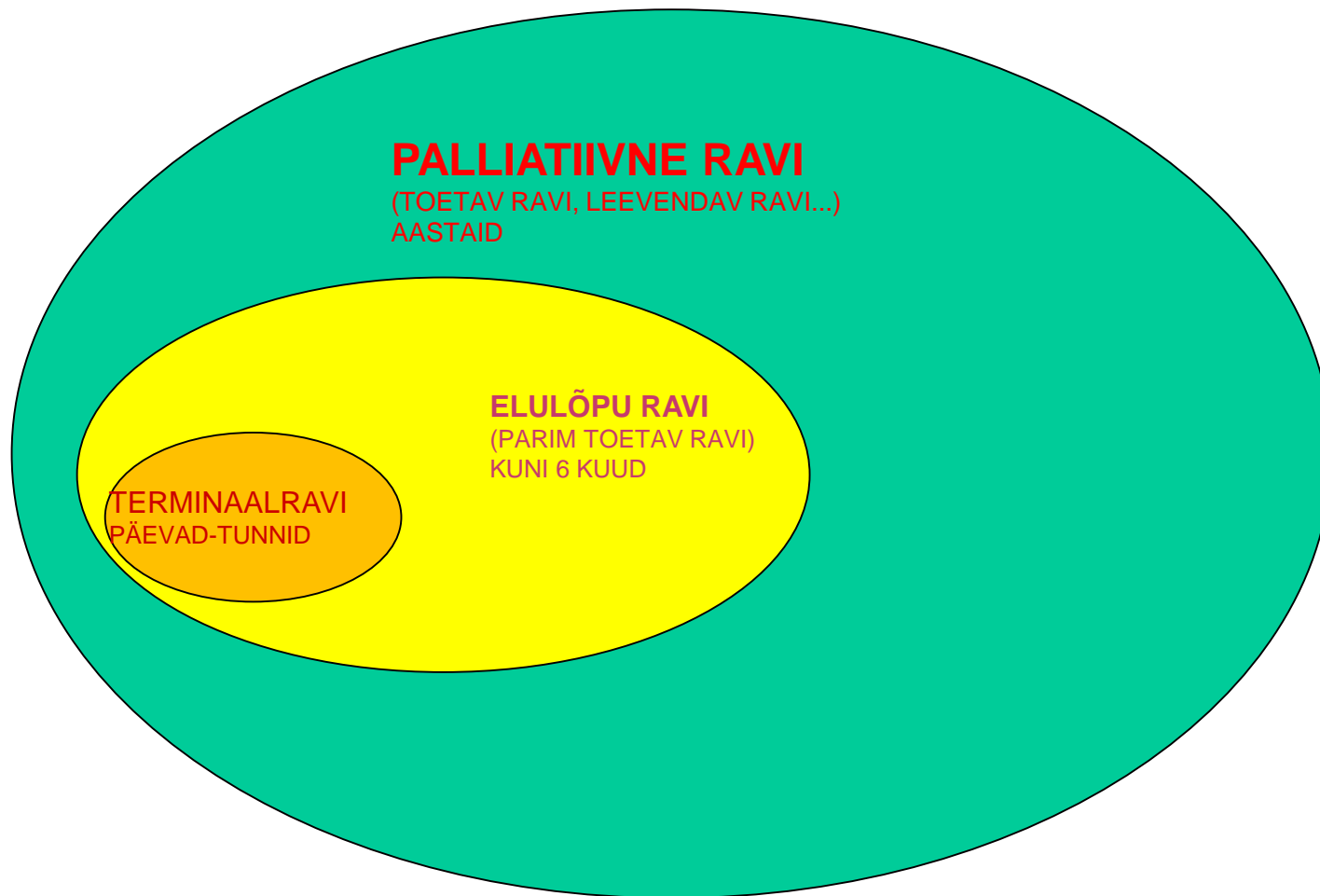
Majanduslik toimetulek

Sage arsti külastamine

Töövõimetus

Vaimne/ intellektuaalne heaolu

Kannatamine, motivatsiooni
kadu, süütunne, mis saab
pärast surma...





- VANADUS

VANADUS KUI HAIGUS MITTE LOOMULIK ELUKULG

“Surma lähenemisse võiks suhtuda alistuvalt ja nõustudes, mitte viljatult diagnoosi otsides või parandavat ravi andes.”

MD,PhD Anneli Vainio

PALLIATIIVNE RAVI:



- Vähendab kannatusi
- Tõstab haige ja tema perekonna elukvaliteeti
- Suurendab kõikide osapoolte rahulolu
- Võib tõhustada haiguse ravi
- Vähendab meditsiinipersonali läbipõlemist
- Vähendab EMO külastusi ja intensiivravisse sattumist
- Vähendab agressiivsete sekkumiste osakaalu
- Säästab raha tervishoiusüsteemis

Tulevikujuhised/ patsiendi testament



MÖTLE

- Mõttele tulevikule
 - Mis on sulle oluline
 - Mida soovid või ei soovi, kui oled väga haige

RÄÄGI

- Räägi
lähedaste või sõpradega ja palu kellelgi neist olla enda kõneisikuks kui oled raskes seisundis

PANE KIRJA

- Pane kirja
oma tulevikujuhised ja oma esindaja/kõneisiku nimi ning hoia seda kindlas kohas

ARUTA

- Aruta
oma soove arsti, õe või hooldajaga k.a. elustamise ja ravi lõpetamise küsimustes

JAGA

- Jaga
oma juhiseid-soove-otsuseid kuhu/kellele vaja



IKKA LOOTES, PILLE